



For
SIGN
GRAPHICS

Roll to Roll LED-UV固化噴墨印刷機

UJV100-160Plus



標準配備 RIP 軟體

Raster Link 7

支援精美印刷與建議上手的操作性

- 任何人都能輕鬆操作的墨水節省功能
- 支援輸出切割檔至Mimaki入門款切割繪圖機CG-AR

Mimaki Cloud Technology **PICT**

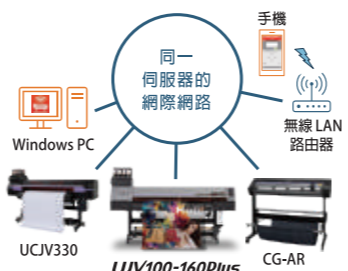
即使不在印刷機周邊也能掌握印刷機運作狀況及墨水使用量。印刷時也能進行其他作業，支援有計畫性的業務。還能事前規劃清潔保養的時間、準備充足的墨水等。



遠端操作機器

MRA (Mimaki Remote Access)

於手機、Windows 電腦顯示墨水類型、加熱器溫度、通知提醒等清單，可以與實體機器操作面板相同的感覺遠端操作。



■ 印刷速度

① 亮面 PVC 4C			② 帆布・合成紙 4C			③ 透明素材 4C + W/CL 1層・2層 (未使用拉回印刷)			④ 透明素材 4C+W/CL 2層・3層 (使用拉回印刷)		
印刷模式	印刷速度 (w/h)		印刷模式	印刷速度 (w/h)		印刷模式	印刷速度 (w/h)		印刷模式	印刷速度 (w/h)	
High Speed	360×1200 8P	Bi	Draft	300×900 6P	Bi	High Speed	360×1200 8P	Bi	High Speed	360×1200 8P	Bi
Standard	720×900 12P	Bi	High Speed	360×1200 8P	Bi	Standard	720×900 12P	Bi	Standard	720×900 8P	Bi
Quality	720×900 16P	Bi	Standard	720×900 12P	Bi	Quality	720×900 16P	Bi	Quality	720×900 16P	Bi
High Quality	1200×1200 16P	Bi	High Quality	1200×1200 16P	Bi	High Quality	1200×1200 16P	Bi	High Quality	1200×1200 16P	Bi

※①②用4C+W/CL印刷時，印刷速度為上述的一半。

※不含素材拉回動作時間及拉回後RIP時間

■ 產品規格

項目	UJV100-160Plus
印刷噴頭	微壓電式噴頭 (2顆交錯排列)
印刷解析度	360 dpi, 720 dpi, 900 dpi, 1200 dpi
墨水	種類 / 顏色
	容量
最大印刷範圍	1,610 mm
最大素材寬度	1,620 mm
素材厚度	1.0 mm 以下
素材外徑	φ250 mm 以下
素材重量	45 kg 以下
紙管內徑	2 inch / 3 inch
連接方式	USB 2.0 / Ethernet 1000BASE-T
電源規格	單相 AC100-120V ± 10% / 12A · AC200~240V ± 10% / 8A · 50/60Hz ± 1Hz
耗電量	最大 500W (動作時) · 4.5W (休眠時)
運作環境	可使用溫度：20~30°C、濕度：35~65%Rh 無凝結
適合規格	VCCI-classA、FCC-ClassA、IEC62368-1 ETL、CE 標誌 (EMC 指令、低電壓指令、機械指令)、CB 認證、RoHS、REACH、EnergyStar、EAC、RCM
外型尺寸 (W×D×H)	2,775 × 700 × 1,475 mm
重量	167 kg

■ 耗材

品名	顏色	產品編號	備註
LUS-210 UV 墨水	青	LUS21-C-BA	1L 瓶裝
	洋紅	LUS21-M-BA	
GREENGUARD Gold 認證墨水	黃	LUS21-Y-BA	
	黑	LUS21-K-BA	
	透明	LUS21-CL-BA	

LUS-210已取得「GREENGUARD Gold認證」，證明LUS-210通過全球最嚴苛的化學物質擴散標準，是適用於學校、醫療機構等處的產品。幾乎不產生^{※1}光化氧化物質的源頭VOC^{※2}，是一款減輕地球環境負擔的墨水。



※1 VOC = 揮發性有機化合物

※2 本公司調查 UV 固化後不會產生揮發性有機化合物，僅在固化前期些微產生。

⚠ 素材及墨水注意事項

- 各種素材對於墨水的物理性能 (附著度、耐候性等) 皆不同，請務必先測試。
- 根據使用用途可能需要上層構架等打底處理或保護膜等表面保護加工。

⚠ 安全注意事項

- 本產品搭載紫外線照射裝置，為保護您的安全，請注意以下幾點。
- 請勿直視紫外線或直接照射皮膚。
- 紫外線固化印刷時會產生些許異味，請於通風良好之處使用機器。
- 根據使用的印刷模式，部分未固化的墨水將產生揮發成分。
- 請務必詳閱同機器附送的說明書，並嚴格遵守記載內容。

重要 UJV100-160Plus在保固期內非人為損壞可免費維修。加入每年的維修合約即可定期檢查，敬請安心使用。

● 型錄上的畫面以及印刷機本的一部份為嵌入合成。● 本型錄記載的規格、設計等因技術改良而更動時，恕不另行告知。● 本型錄記載的公司名稱、商標名稱為各公司的商標或註冊商標。● 購入產品時，若有委託設置、操作指導等需求將收取額外的費用。● 本產品(含軟體)相關的諮詢、支援以及記載內容諮詢僅限國內服務。● 本產品(含軟體)為台灣規格，敝公司不提供海外地區之保養及技術服務。● 請注意，由於噴墨印刷機係以高精細的墨點尺寸進行印刷，顏色於實際噴墨後可能有些微變化。此外，使用多台機台時，每台機器的顏色可能產生些微差異。● 使用較低解析度或最低pass數印刷時，可能因檔案或數據計算差異而影響畫質。● 請注意，依所在地區規定，設置印刷機時須進行申請。● 為了機台能夠永續使用，敬請諮詢安心便利的「維修合約」。● 本型錄記載的規格及設計為2023年11月的產品。



DB10383-01



Expert printing made easy.

Mimaki 台灣御牧股份有限公司
https://taiwan.mimaki.com

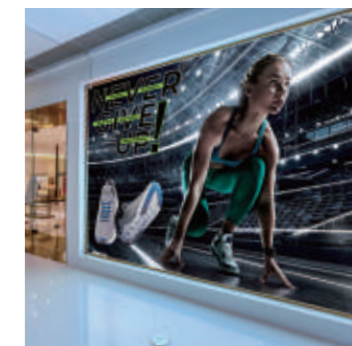
週一至週五 上午 09:00~12:00 下午 13:00~18:00 國定假日休息

台灣御牧台中總公司 42756 台中市潭子區中山路 3 段 37 號
TEL: (04) 2533-0101 FAX: (04) 2533-0093

台灣御牧台北營業所 10472 台北市中山區濱江街 309 號 6 樓之 1
TEL: (02) 2516-6896 FAX: (02) 2516-6561

台灣御牧高雄營業所 80661 高雄市前鎮區成功二路 4 號 509 室
TEL: (07) 521-0226 FAX: (07) 521-1077

維修、技術諮詢客服中心 0800-530-101



UJV100-160Plus Expert printing made easy.

UV就是環保。對環境及人體溫和的選擇。

使用 UV-LED 的印刷機非常節省能源，溫柔呵護環境。
有效率地利用能源有助於減少排放 CO2 及事業永續性。
且使用榮獲 GREENGUARD-Gold 認證的墨水，不會產生會危害人體的化學物質，
是一台對操作人員極為溫和的印刷機。

透過 UV 追求更具效率、多元的事業。

UV墨水在印刷後可立即護膜、切割等後加工。
沒有墨水受層紙材、透明膠膜等各式素材皆可印刷。
結合白色、透明墨水更能大幅擴展應用範圍。

新增 3 項功能 Plus +

墨水節省功能

維持色彩平衡的狀態下減少墨水使用量

維持設計圖檔自然的漸層色，最大可降低約 50% 的墨水使用量。
簡單的操作即可縮減用電成本及墨水成本，
UJV100-160Plus 是一台對使用者非常友善、具永續性的印刷機。

墨水節省
OFF

(一般印刷)



墨水節省
Level 3

(減少約 30%)



墨水節省
Level 5

(減少約 50%)



【注意事項】
墨水節省功能採 CMY 墨水置換成 K，
部分圖檔將會出現明顯的顆粒感，
請因應您的印刷作業內容更改墨水節省等級。

拉回印刷功能

最多可印到 3 層，自由自在地呈現腦海中的想法

2 層印刷 不分墨水順序皆可印刷。

● 彩色膠膜上鮮豔的表現

白 >>> 彩色
第 2 層：彩色
第 1 層：白

● 透明膠膜上鮮豔的表現

彩色 >>> 白
第 2 層：白
第 1 層：彩色

應用範例：標籤貼



應用範例：窗貼



3 層印刷 拉回印刷功能打造更多種用途。

● 日夜如一色彩表現

彩色 >>> 白 >>> 彩色
第 3 層：彩色
第 2 層：白
第 1 層：彩色

● 單張即可擁有多彩表現

白 >>> 彩色 >>> 透明
第 3 層：透明
第 2 層：彩色
第 1 層：白

應用範例：燈片看板



應用範例：窗貼



透明(霧面)打造
磨砂玻璃表現

從 RasterLink7 直接輸出至 CG-AR 的功能

提升易用性
方便連接印刷機及切割繪圖機

即使輸出用的電腦無安裝 DTP 軟體也能連動印刷 + 切割。
免安裝切割專用軟體，提高作業效率。



高畫質·操作性能·穩定運作 追求三者兼具的 Mimaki 技術

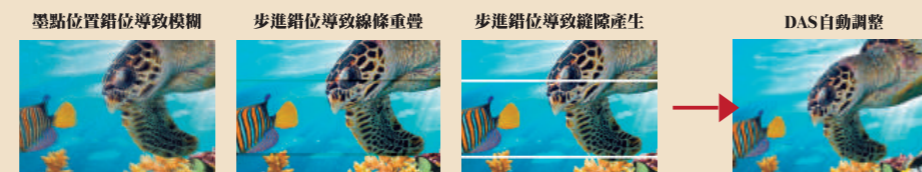
高畫質 穩定的高濃度 × 高畫質 MAPS4 : Mimaki Advanced Pass System

將 Pass 分界線印成漸層，高濃度也能實現平滑印刷成果。
配合印刷條件自動調整最適合的輸出。



操作性能 新手也能重現標準畫質 DAS : Dot Adjustment System

素材或印刷條件更改時，自動執行必要的調整。
減少操作人員的操作及手法調整工序來抑制錯位，支援精美的印刷輸出。



穩定運作 噴嘴出現異常時也能繼續印刷 NCU & NRS

NCU (噴嘴偵測裝置)
感測器偵測缺嘴，將進行自動清潔以解除缺嘴，減少印刷品的浪費。

NRS (噴嘴補償系統)
清潔後仍無法解決缺嘴問題時，也不必等維修人員前來修理，可以維持原生產力繼續印刷。

