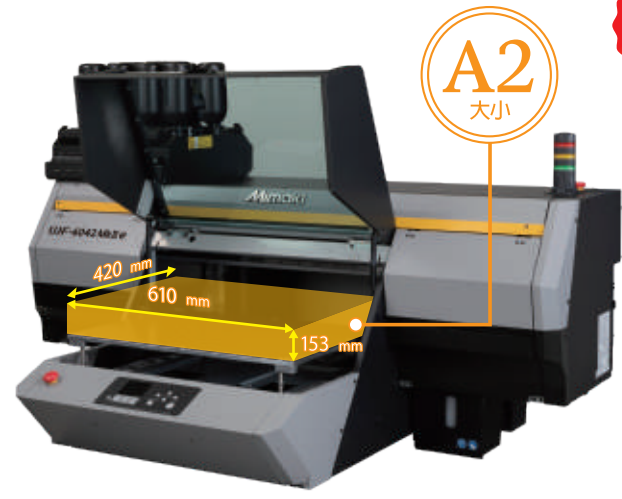


Creating Unlimited Originality

創造無限的獨創性。



UJF-3042 MkII e



UJF-6042 MkII e

素材厚度
可達153mm!

業界頂級的印刷速度和可靠的生產力

業界頂級的印刷速度，以1小時能印刷A4尺寸規格，UJF-3042MkII e可以印刷38張，UJF-6042MkII e可以印刷52張。

UJF-3042MkII e

印刷模式	解析度	Pass	印刷速度 (m ² /h)	1桌台的印刷時間
Draft	600 × 600	8	2.48	3分03秒
High-speed	600 × 900	12	1.62	4分40秒
Standard	600 × 1200	16	1.22	6分12秒
High quality	1200 × 1200	16	0.89	8分27秒

2. 彩色+特色同時印刷

印刷模式	解析度	Pass	印刷速度 (m ² /h)	1桌台的印刷時間
Draft	600 × 600	8	2.08	3分38秒
High-speed	600 × 900	12	1.44	5分14秒
Standard	600 × 1200	16	1.12	6分46秒
High quality	1200 × 1200	16	0.69	10分55秒

3. 彩色+白 (高濃度模式) 同時印刷

印刷模式	解析度	Pass	印刷速度 (m ² /h)	1桌台的印刷時間
Draft	600 × 600	8	1.88	4分01秒
High-speed	600 × 900	12	1.33	5分40秒
Standard	600 × 1200	16	1.03	7分21秒
High quality	1200 × 1200	16	0.62	12分14秒

〈印刷A4尺寸1小時的狀況〉

Draft模式(600 × 600dpi 8P)

(僅彩色印刷的狀況) *

*不考慮設置素材所需的時間和印刷後機器的操作時間等。

UJF-3042MkII e



38張/1小時

UJF-6042MkII e



52張/1小時

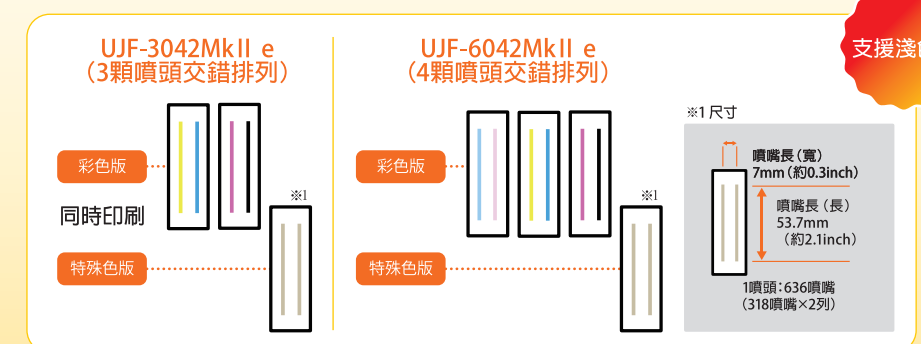
可同時印刷2層的噴頭排列

交錯排列的噴頭可以同時進行彩色與特色的2層印刷，維持高生產力。*

另外，UJF-6042MkII e還可以搭載淺色(Lc/Lm)墨水，可以設定CMYK+LcLm+特殊色(W+W+W+Cl+W+Pr或Pr+Cl)的組合。

透過加上淺色，可以創造平滑的漸層以及自然的膚色表現，表現出栩栩如生的印刷效果。

*根據墨水組合的不同，有時不能同時印刷。所有的噴頭都需要搭載墨水。



MIMAKI畫質處理技術

MFD2~由技術而生的高畫質~(Mimaki Fine Diffusion2) **NEW**

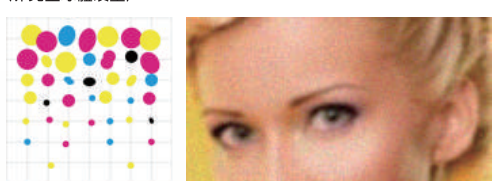
在RasterLink7搭載的圖像處理功能中，利用一般常用的「圖像抖動處理」與「誤差擴散處理」的圖像處理方法混合進行圖像處理。印刷前使用RIP軟體處理圖像數據時，可以抑制意外產生的雜點和色斑，實現完美精緻的印刷。(日本專利:No.5230816)



波形控制

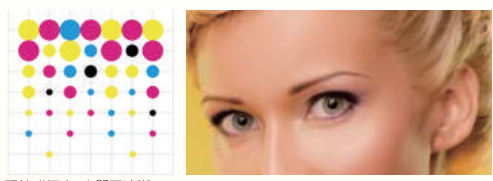
Mimaki獨有的墨滴控制技術，可以噴出接近圓形的墨滴，準確地落在素材上，可以清晰地表現文字、線條和邊緣部分。

〈非完整球體噴墨〉



墨點之間產生空隙與重疊的情況，畫質粗糙模糊不清。

〈接近完整球體噴墨〉

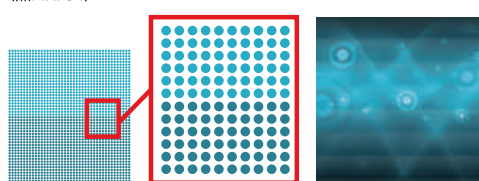


顆粒感極少，畫質更清晰。

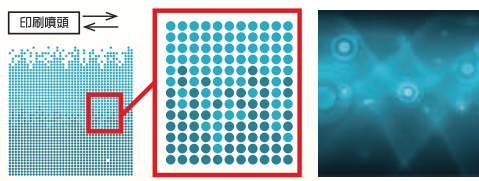
MAPS4 (Mimaki Advanced Pass System 4)

將Pass的分界線以漸層方式印刷，可減輕刷線(橫紋)、顏色不均或光澤線的情況，展現出平滑的印刷。根據印刷條件，如素材類型、墨水類型和解析度，自動選擇最合適的漸層模式執行印刷。

〈無MAPS4〉



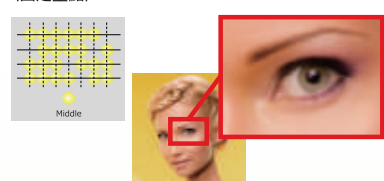
〈有MAPS4〉



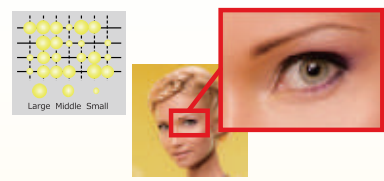
可變墨點

含有最小5pl的可變墨點的組合以及3種不同大小，可實現顆粒感極少的平滑彩色高品質印刷。

〈固定墨點〉



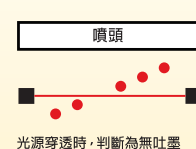
〈可變墨點〉



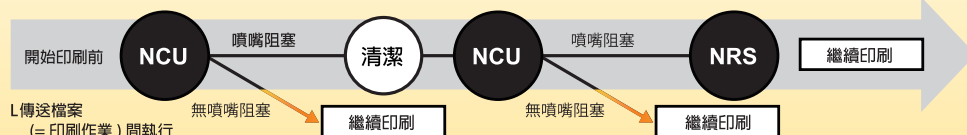
追求穩定運轉、值得信賴的功能

NCU (Nozzle Check Unit)

感應器會自動檢測噴嘴的狀態，若發現噴嘴阻塞時會自動進行清潔，消除噴嘴阻塞。



NCU為UJF-3042MkII e的選配件。



NRS (Nozzle Recovery System)

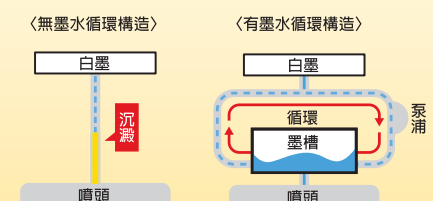
若是清潔也無法解決的噴嘴問題時，自動以其他噴嘴代替不良噴嘴以繼續印刷，印刷速度不受影響。



根據NCU的資訊自動設定。根據列印模式的不同，有時無法使用NRS。

MCT (Mimaki Circulation Technology)

搭載於墨槽與墨水管路，透過定期循環白色墨水防止顏料沉澱導致噴頭故障，實現穩定印刷。



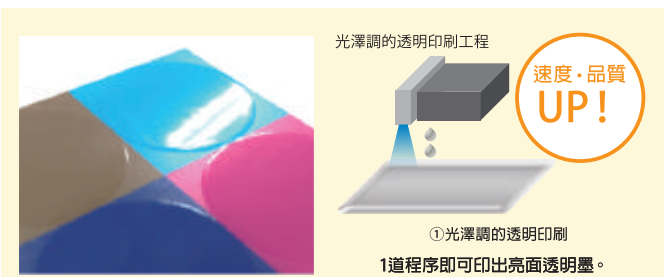
擴展應用的高效能墨水

具有卓越顯色度及色彩重現度的墨水「LH-100」

「LH-100」的硬質UV墨水具有出色的顯色度及色彩重現度。耐摩擦性高，可廣泛用於手機殼、鑰匙圈等周邊製作、零件、器具的原創設計印刷等。



高精度控制創造新附加價值的透明墨水



搭載可進行高品質透明墨水印刷的「MCC (Mimaki Clear Control)」。MCC透過吐出透明墨水以及紫外線照射，使反應附著及產生氣泡的機率降到最低，完成無塵、光滑的加工品。

透過提高外觀設計性的透明墨水進行表面固化〈亮面〉〈霧面〉〈厚膜〉印刷&129種類的紋理印刷

展現出豔麗光澤，帶有感性的「亮面印刷」，還有柔和穩重感的「霧面印刷」，以及在相同地方重複印刷的「厚膜印刷」等，活用透明墨水，得以添加光澤感、立體感，還有突出的質感和高級感，進行高附加價值的高品質印刷。此外，準備了129種紋理圖庫「ARTISTA UV Texture Library」可供選擇，使用透明墨水進行紋理印刷，以提高設計性。在安裝Raster-Link 7後「ARTISTA UV Texture Library」亦會被登錄至電腦。



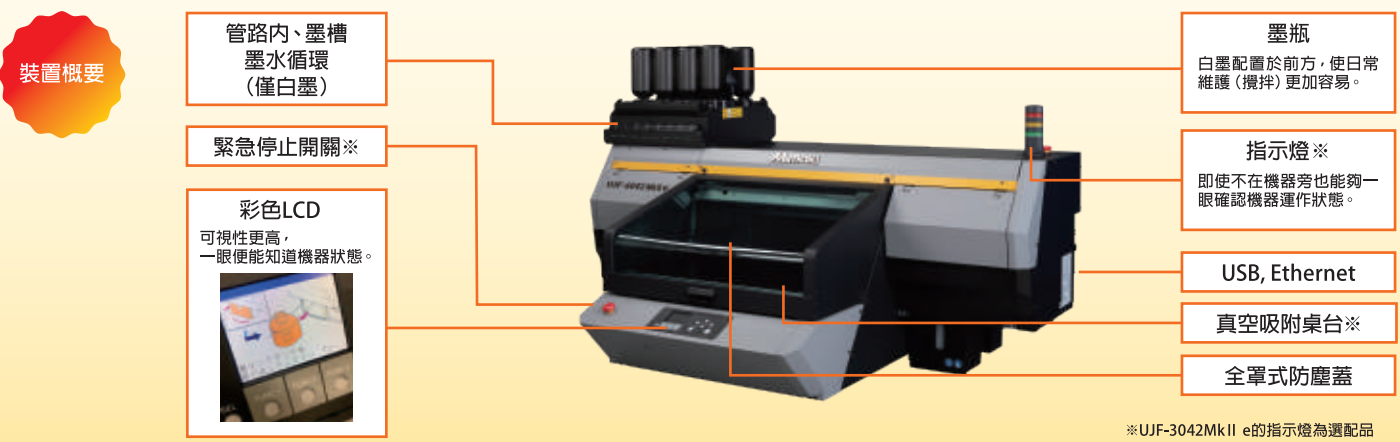
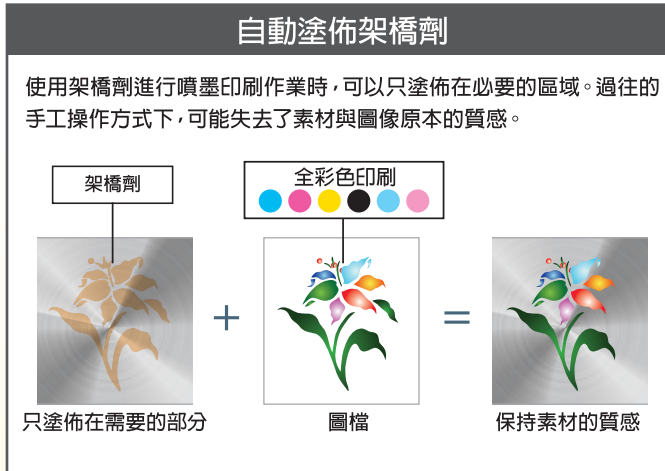
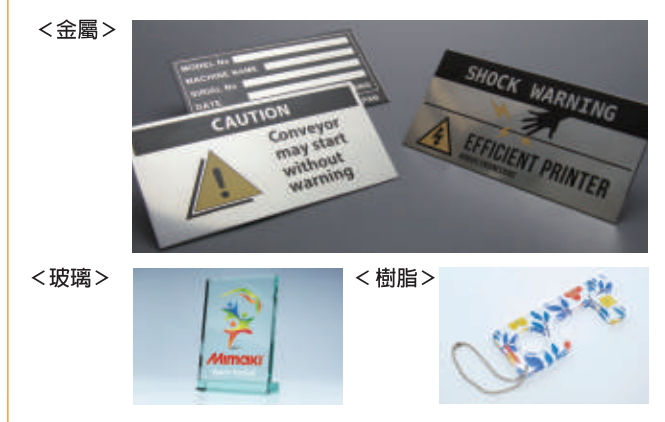
柔軟UV墨水「LUS-120」能夠印刷於皮革、TPU等柔軟素材

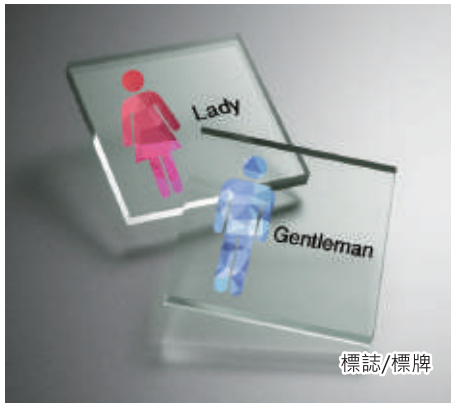
UV固化後能發揮170%的延展性。墨水皮膜具有柔軟性，能夠彎折。美麗和耐久性出色，最適合製作需要在皮革、聚氨酯等柔軟素材上印刷和彎折的應用。



提升附著度的噴墨架橋劑

搭載了提升附著度的噴墨架橋劑「PR-200」。在僅有彩色墨水且與素材附著度不佳的情況下，可以使用架橋劑提高附著度。PR-200可以用於提高樹脂系素材、玻璃、金屬、表面加工過的素材的附著度。





標誌/標牌



歡迎告示牌



水晶獎盃



辦公室用品



ID識別卡

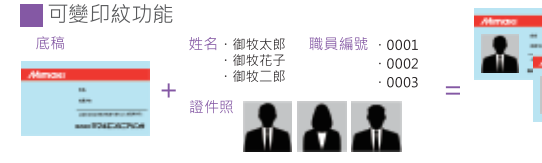


薄膜開關

支援精美的印刷與簡易上手的操作性

Raster Link 7 NEW

- PDF檔案特殊效果 (透明效果等) 重現度UP
- PDF檔案RIP處理速度平均縮時25%
- 可變印紋功能實現統一版型印刷的可能性
- 透過條碼管理治具的JigLink功能



■產品規格

項目	UJF-3042MkII e / UJF-3042MkII EX e	UJF-6042MkII e
噴頭	微型噴嘴噴頭 (3顆噴頭交錯排列 / 4顆噴頭交錯排列)	微型噴嘴噴頭 (4顆噴頭交錯排列)
印刷解析度	最高1200 x 1200dpi	
最大印刷範圍	寬度: 300mm 送料方向: 420mm (A3)	寬度: 610mm 送料方向: 420mm (A2)
墨水	種類/色	LH-100 (C, M, Y, K, W, Cl) LUS-120 (C, M, Y, K, W, Cl) LUS-150 (C, M, Y, K, W) PR-200 (架橋劑)
	容量	LH-100 (C, M, Y, K, Lc, Lm, W, Cl) LUS-120 (C, M, Y, K, Lc, Lm, W, Cl) LUS-150 (C, M, Y, K, W) PR-200 (架橋劑)
墨水	250ml · 1L 墨瓶供給方式	
素材厚度	153mm(6inch)以下	
素材重量	5kg以下	8kg以下
連接方式	USB2.0 / Ethernet	
適合規格	VCCI-classA · FCC-classA · IEC62368-1 ETL · CE標誌 (EMC指令、低電壓指令、機械指令)、CB認證、RoHS · REACH · EnergyStar · EAC標誌、RCM標誌	
電源規格	交流電 AC100-240V · ±10% · 50/60Hz ±1Hz	
消耗電力	1000W以下	
設置環境	可使用機器溫度	20~30°C
	相對濕度	35~65%Rh (無凝結)
	確保精度的溫度	20~25°C
	溫差	±10°C/h以下
	粉塵	相當於一般辦公室
RIP軟體	RasterLink7 (標準配備)	
外型尺寸 (W×D×H)※1	1,355mm×1,290mm×856mm	1,665mm×1,290mm×856mm
機台重量	135kg	150kg

※1: 高度 (H) 為不含墨瓶的本體機器高度。 ※記載的規格、設計、尺寸等，會因技術改善等變更，恕不另行通知。

■選配件

品名	產品編號	備註
除靜電裝置30	OPT-J0414	UJF-3042MkII e / UJF-3042MkII EX e用除靜電裝置
除靜電裝置60	OPT-J0415	UJF-6042MkII e用除靜電裝置

重要 UJF-3042MkII e / UJF-3042MkII EX e / UJF-6042MkII e在保固期內非人為損壞可以免費維修。建議加入每年的維修合約即可定期檢查，敬請安心使用此服務。

●型錄上的畫面及印刷樣本的一部份為嵌入合成。●本型錄記載之規格、設計、尺寸等資訊因技術改良等原因更動時，恕不預先告知。●本型錄記載之公司名稱、商品名稱為各公司商標或註冊商標。●請入產品時，若有委託設置、操作指導等服務將收取額外費用。●本產品 (含軟體) 相關諮詢、支援及記載內容僅限國內使用。●本產品 (含軟體) 為台灣規格，敝公司亦不提供海外地區之保費及技術服務。●由於噴墨印刷機係以高精密的墨點尺寸印刷，噴頭在進行更換後的顏色可能會有些微變化，另外，使用複製機台時，每台機器的顏色可能產生些微差異，請務必注意。●使用較低解析度或最低pass數印刷時，可能因檔案或數據計算差異而影響畫質。●請注意依所在地區規定，設置印刷機時須進行申請。●本型錄記載的規格為2024年9月的出產品。

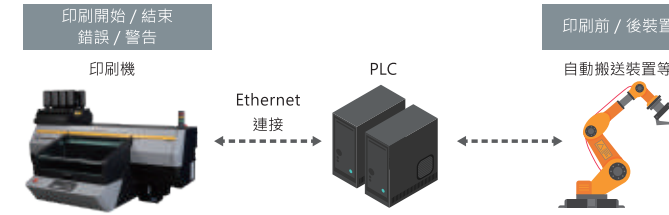
▲ 素材和墨水的注意事項
 -物理性能 (附著性和耐蝕性等) 因素材而異，請務必事先進行試驗。
 -根據使用用途，可能必須進行架橋劑等塗漆等處理以及噴印保護層等表面保護。

▲ 安全注意事項
 本產品裝載有紫外線照射裝置，因此為了保護安全，使用時請務必注意以下事項。
 -請勿直視或讓皮膚直接接觸紫外線。
 -紫外線固化時會產生些許臭味，請在通風良好的環境中使用。
 -根據不同印刷模式，有些機會有一部分未固化的墨水會產生揮發成分。
 -另外，請務必詳閱機台附屬的說明事項，並嚴格遵守其內容。

印刷工程的自動化

- 支援「MDL (Mimaki Device Language) 指令」實現印刷自動化

使用 MDL 指令能夠從外部控制印刷機以及進行作業管理，且能夠完成搬送裝置的操作自動化。



※使用MDL指令時，請確認SDK中包含的MDL指令解說手冊。
※使用MDL指令時所發生的設備不良狀況，依個別故障狀況而定可能無法保固。

■耗材

品名	產品編號	備註
LH-100 GREENGUARD Gold 認證墨水	青	LH100-C-BA
	洋紅	LH100-M-BA
	黃	LH100-Y-BA
	黑	LH100-K-BA
	淺青	LH100-LC-BA
	淺洋紅	LH100-LM-BA
LUS-120 GREENGUARD Gold 認證墨水	白	LH100-W-BA
	透明墨	LH100-CL-BA
	青	LUS12-C-BA
	洋紅	LUS12-M-BA
	黃	LUS12-Y-BA
	黑	LUS12-K-BA
LUS-150 GREENGUARD Gold 認證墨水	淺青	LUS12-LC-BA
	淺洋紅	LUS12-LM-BA
	白	LUS12-W-BA
	透明墨	LUS12-CL-BA
	青	LUS15-C-BA
	洋紅	LUS15-M-BA
IJ Primer	黃	LUS15-Y-BA
	黑	LUS15-K-BA
	白	LUS15-W-BA
	PR200-Z-BA	1L墨瓶
洗淨液07	PR200-Z-B2	250ml墨瓶
	FLO07-Z-BA	1L墨瓶

LH-100, LUS-120, and LUS-150 亦有250ml墨瓶供應。

可以印刷圓柱狀素材!

選配件

Kebab series

NEW Kebab HS

支援錐形 (傾斜) 素材!



Kebab MkII

Kebab MkII L



■產品規格

項目	Kebab MkII	Kebab MkII L	Kebab HS
素材旋轉角度	±360°以上 (無限制)		
素材旋轉方式	與工件外圍相接的滾輪旋轉		
可印刷素材形狀	圓柱形狀 (表面有凹凸不影響旋轉)		圓筒形狀/錐形素材 (最大傾度7.5°※1)
可印刷素材尺寸	長度: 30mm~300mm 直徑: 10mm~110mm	長度: 30mm~600mm 直徑: 10mm~110mm	長度: 30mm~280mm※2 直徑: 50mm~100mm
可印刷範圍	輸送方向 (X)	素材圓周	
	掃描方向 (Y)	300mm以下	600mm以下
外型尺寸 (WxDxH)	366mm×301mm×50mm	674mm×301mm×50mm	376mm×541mm×150mm
機台重量	約3kg	約6kg	約13kg

※1 若素材大直徑超過86mm時超出最大傾度。
※2 使用附送的夾具時。



直噴印刷!

設置的套件滾軸會轉動，印刷的物品可一邊旋轉一邊印刷，素材與繪圖裝飾更添加質。

輕鬆製作

360度無接縫印刷

UJF系列追加裝設Kebab裝置，即可擴增UV印刷機直噴客製化商品的品項。



Mimaki 台灣御牧股份有限公司

https://taiwan.mimaki.com

週一至週五 上午 09:00~12:00 下午 13:00~18:00 國定假日休息

台灣御牧台中總公司 42756 台中市潭子區中山路 3 段 37 號
TEL : (04) 2533-0101 FAX : (04) 2533-0093

台灣御牧台北營業所 10472 台北市中山區濱江街 309 號 6 樓之 1
TEL : (02) 2516-6896 FAX : (02) 2516-6561

台灣御牧高雄營業所 80661 高雄市前鎮區成功二路 4 號 509 室
TEL : (07) 521-0226 FAX : (07) 521-1077

維修、技術諮詢客服中心 0800-530-101

For INDUSTRIAL PRODUCTS

平台式UV-LED噴墨印刷機



UJF-3042 MkII e UJF-6042 MkII e UJF-3042 MkII EX e

創造無限的獨創性。 Creating Unlimited Originality

