

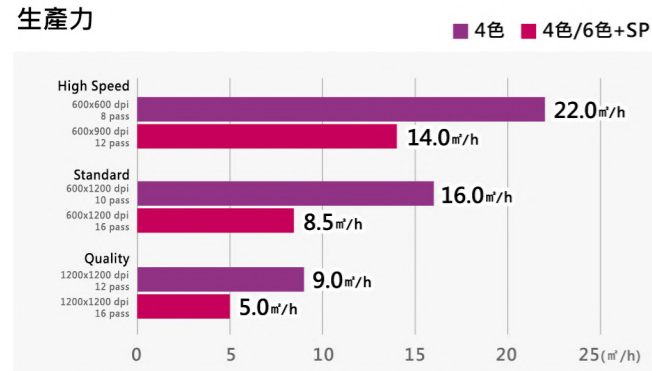
## 對人和環境更溫和的下一代UV墨水

和過去比 **30%** 臭氣減低  
使用上更便利!

EL5 墨水

零SVHC ※1      零CMR ※2-3

※1 對人體健康或環境令人較憂心的化學物質(Substances of Very High Concern)  
 ※2 致癌性物質(Carcinogenic)、變異性物質(Mutagenic)、生殖毒性物質(Reprotoxic)的主要物質  
 ※3 2026年3月現在，根據EU-CLP的規則，需標示此墨水不屬於CMR類別物質



### 主要規格

項目	UJ330H-160	
印刷噴頭	微壓電式噴頭(2顆噴頭 交錯排列)	
印刷解析度	Y: 600, 1,200 dpi X: 600, 900, 1,200, 1,800 dpi	
噴頭間隙	噴頭和素材間自動調整 1.5mm ~ 3.0mm (+ 0.1mm刻度) 自動應對輸送帶的升降	
最大印刷寬度	1,610mm	
素材 (Roll)	能設置的素材寬度	210mm ~ 1,620mm
	捲筒外徑	φ 250mm 以下
	捲筒重量	45kg 以下
	捲筒內徑	2 inch - 3 inch
	捲取裝置	標準: 弱(弱~強 可任意調整)
素材 (Rigid)	能組合的素材寬度	210mm ~ 1,620mm
	能組合的素材長度	280mm ~ 2,500mm (印刷長度270mm ~ 2,490mm) 最大可控制到3,100mm (印刷長度 ~ 3,090mm) 為止※1
	素材厚度	50.8mm 以下
	素材重量	25kg 以下 (7kg/m <sup>2</sup> 以下)
連接方式	Ethernet 1000BASE-T(建議) / USB2.0 Hi-speed	
自動調整	搭載DAS2	
電源規格	單相AC100-120V±10% / 8A、單相AC200-240V±10% / 4A、50/60±1Hz x2	
消耗電力	最大800W x2 運作時平均 Inlet1 400W / Inlet2 500W 休眠時 4.5W 以下 x2	
操作環境	可使用的溫度	20~30°C
	濕度	35 ~ 65%RH (無凝結)
	精度保證溫度	20 ~ 25°C
	粉塵	一般辦公室相當
外形尺寸 (W×D×H)	機器本體	3,225mm × 785mm × 1,420mm
	機器本體+輸送桌台 1set	3,225mm × 2,664mm × 1,420mm
	機器本體+輸送桌台 2set	3,225mm × 4,712mm × 1,420mm
本機重量	386kg	

※1 雖然能夠控制，但在本範圍的操作在保固之外。

## Raster Link 7

Mimaki Cloud Technology **PICT**

即使不在機器旁，也能掌握印刷機的操作狀況和墨水的使用量。印刷期間仍可進行其他作業，支援有計劃性的業務內容。此外，維護期間的計劃或墨水的補充皆可事前進行規劃。

### 遠端操控機器

**MRA**  
(Mimaki Remote Access)

智慧型手機和Windows PC都能在介面上以一覽表顯示墨水種類、加熱溫度、警示通知等資訊。機器實體的操作介面和遠端操作機器時具備相同的直覺度。

支援印刷的精美和操作性

- PDF檔案的特殊效果(僅透明效果)的還原性UP
- 透過PDF檔案高速RIP處理，生產性能向上提升
- 透過可變印放功能可實現「一品一機」的獨一無二
- 常用的備好設定與操作紀錄的彈窗提示都非常齊全



- ✓ 生產管理
- ✓ 墨水補充的準備
- ✓ 維護期間的計劃
- etc...



### 墨水

品名	顏色	品號	備註
GREENGUARD Gold 認證墨水	藍	ELS175-C-BA	1L / 瓶
	洋紅	ELS175-M-BA	
	黃	ELS175-Y-BA	
	黑	ELS175-K-BA	
	淺藍	ELS175-LC-BA	
	淺洋紅	ELS175-LM-BA	
GREENGUARD Gold 認證墨水	白	ELS175-W-BA	1L / 瓶
	透明	ELS175-CL-BA	
	藍	LUS-21-C-BA	
	洋紅	LUS-21-M-BA	
	黃	LUS-21-Y-BA	
	黑	LUS-21-K-BA	
	白	LUS-21-W-BA	

### 選配件

輸送桌台	除靜電裝置 ※請準備下方2項	
輸送桌台Assy	Ionizer Unit 160	UJ330H Ionizer 連接配件
OPT-01020	OPT-J0545	OPT-01024

#### ▲ 素材和墨水的注意事項

- 為了能夠安心使用，請務必事前對素材的合適性進行確認。
- 根據素材的不同，墨水的性能(附著度或耐候性)也會有所不同，請務必事前進行測試確認。
- 根據使用用途，可能需要在素材底部進行預處理或覆膜等對表面進行保護的狀況。

#### ▲ 關於安全的注意事項

- 本產品搭載紫外線照射裝置，為確保使用上的安全性，請務必注意下列事項。
- 請勿直視紫外線或與皮膚直接接觸。
- 由於使用紫外線硬化進行印刷時，會伴隨一部分臭氣，請務必充分保持通風換氣。
- 在印刷模式下，一部分尚未完全硬化的墨水可能產生揮發的成分。
- 其他部分請務必詳細閱讀本機器同包裝的說明書，並務必嚴格遵守說明書中的內容。

**重要** UJ330H-160在保固期內非人為損壞可免費維修+加入每年的維修合約即可定期檢查，敬請安心使用。

● 型錄上的畫面以及印刷樣本的一部份為嵌入合成。● 本型錄記載的規格、設計等因技術改良而更動時，恕不另行告知。● 本型錄記載的公司名稱、商品名稱為各公司的商標或註冊商標。● 購入產品時，若有委託設置、操作指導等需求將收取額外的費用。● 本產品(含軟體)相關的諮詢、支援以及記載內容諮詢僅限國內服務。● 本產品(含軟體)為台灣規格，敝公司不提供海外地區之保養及技術服務。● 請注意，由於噴墨印刷機係以高精細的墨點尺寸進行印刷，顏色於更換噴頭後可能會有些微變化；此外，使用多台機台時，每台機器顏色可能產生些微差異。● 使用較低解晰度或最低pass數印刷時，可能因檔案或數據計算差異而影響畫質。● 請注意，依所在地區規定，設置印刷機時須進行申請。● 為了機台能夠永續使用，敬請簽訂安心便利的「維修合約」。● 本型錄記載的規格及設計為2026年3月的出產品。

維修、技術諮詢客服中心 | 0800-530-101 |

DB10394-01

**Mimaki** 台灣御牧股份有限公司  
<https://taiwan.mimaki.com>

週一至週五 上午 09:00~12:00 下午 13:00~18:00 國定假日休息

台灣御牧台中總公司 42756 台中市潭子區中山路3段37號  
 TEL: (04) 2533-0101 FAX: (04) 2533-0093

台灣御牧台北營業所 10472 台北市中山區濱江街309號6樓之1  
 TEL: (02) 2516-6896 FAX: (02) 2516-6561

台灣御牧高雄營業所 80661 高雄市前鎮區成功二路4號509室  
 TEL: (07) 521-0226 FAX: (07) 521-1077

Mimaki

混合型捲板兩用UV噴墨印刷機

# UJ330H-160



# Next Standard

# 捲材和硬質素材(板材), 1台就搞定!

## POINT 01

### 過去在輸送上有難度的捲料素材都能兼容 大幅拓展事業

過去的傳統式滾輪輸送上難以處理輕薄的貼膜或材質，現在都能穩定輸送、不傷及素材表面、高品質輸出。

#### 延續至今為止工作上的安心感



PVC貼膜・防水帆布  
室內廣告

壁紙  
店鋪裝飾

PVC膠膜  
地貼廣告

#### 能夠兼容因輸送困難而放棄的素材



布料  
軟性廣告

軟性PVC  
隔板 / 遮陽棚廣告

PET膠膜  
窗貼廣告

合成皮  
包包 / 鞋子 / 車用貼膜等

※根據素材的種類或規格，會有較難輸送的狀況。建議在使用前務必充分的進行事前測試。

## POINT 02

### 多樣化的板材素材都能穩定輸送 工作上更加有效率

能應對板材的直接印刷，無需支付昂貴的外包費用，也省去了費時耗工的加工工序。短交期的案子也能強力應對，使利潤向上提升。

#### 大面積板材或容易捲翹的輕量板材也能穩定輸出



鋁基板  
室外廣告

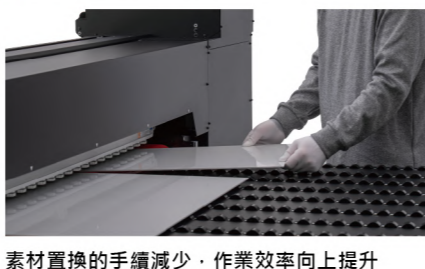
珍珠板  
展示面板

#### 有厚度的廣告物也能應對



立體板  
立體字/立體廣告

#### 複數張數能同時印刷



素材置換的手續減少，作業效率向上提升

# Roll

# Rigid

## POINT 03

### 具備330品質的速度・精美

高密度・高精細的330系列噴頭的交錯配置。無論是均勻的滿版色塊，還是平滑精細的漸層都能完美呈現，實用的14.0m<sup>2</sup>/h<sup>\*</sup>速度能實現高生產  
※CMYK+白+透明・CMYK LcLm+白墨組合設置時之速度

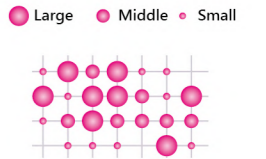
#### 最小4pl的細微墨點都能精準控制

在校準的位置精確的吐出墨水，實現毫無顆粒感的高畫質。



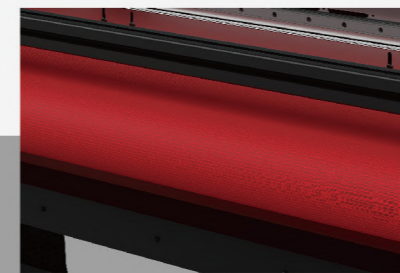
#### 透過高密度吐墨呈現精美的滿版印刷

能精確的控制3種不同大小的墨滴，透過較大的墨滴使滿版印刷的色彩能完美吸入，透過較小墨滴的組合來實現高畫質的漸層豐富性。



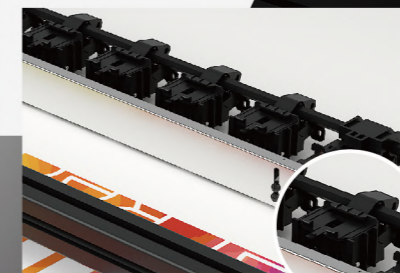
## UV×3-Way 輸送系統

透過無需加熱的UV墨水技術，即便在印刷中，也能抑制素材捲翹、變形的風險，實現穩定的輸送。更進一步搭載Mimaki獨家的3-Way輸送系統，使捲材/板材等多樣廣泛的素材都能穩定輸出。



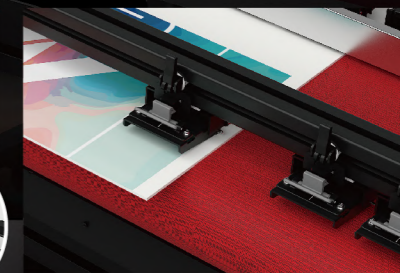
#### ① 自動吸附

強力的吸附表面，支持整面的素材進行輸送，防止褶皺或鬆脫。



#### ② 後方夾紙滾輪

抑制板材的浮動、捲翹，將輸送狀態穩定化。



#### ③ 強力鎖定壓輪

抑制板材兩端、前方翹起，大面積素材或易翹起(捲翹)素材都能穩定輸送。

#### 透過UV差異化做出高附加價值

較高遮蔽性  
白色墨水



亮面、霧面自在表現  
透明墨水



呈現多樣化表現的多層印刷  
(最大5層印刷)



1張貼膜於室內外展現的差異化設計

