

## 配合用途，我們準備了3種軟體提供使用

從 RIP 到切割，標準配備了3種軟體，符合您專業的需求。

以及附加了誰都能輕鬆製作印刷 & 切割檔案的軟體，可說是陣容堅強！



### 實現連續印刷 & 切割 RasterLink Pro 5 SG

將 Illustratoa(FineCut) 製作的切割檔與印刷檔組合，能夠進行印刷 & 切割的連續處理。白墨覆蓋功能以及金屬質感全彩印刷等豐富的編輯功能，讓成品呈現出更高層次的色與美。



### 精美的切割表現力 Fine Cut 8 for Illustrator

支援 Illustrator CS5 的擴充軟體。能製作輪廓切割及圖像裁切檔，更能使用平面填充功能進行長尺分割切割，滿足高階切割的需求。



### 任何人都能簡單的操作印刷 & 切割 Simple Studio

即使沒有 Illustrator 等軟體的使用經驗也可以製作出設計感十足的貼紙。也能輕鬆地製作圖像的圖型、相片檔的輪廓裁切線。

#### ■ 產品規格

項目	規格				
	CJV30-60	CJV30-100	CJV30-130	CJV30-160	
最大印刷 / 切割範圍	610mm	1,020mm	1,361mm	1,610mm	
解析度	540dpi, 720dpi, 1,440dpi				
印刷模式 (scand×feed)	540×720dpi, 540×900dpi, 540×1,080dpi 720×540dpi, 720×720dpi, 720×1,080dpi, 720×1,440dpi 1440×1,440dpi				
墨水	種類	專用溶劑墨水 :SS21、ES3 墨水			
	最大容量	4 色時 :440ml 墨水匣各色 2 支 880ml/ 色 6 色時 :440ml 墨水匣各色 1 支 440ml/ 色			
素材規格	尺寸	620mm	1,030mm	1,371mm	1,620mm
	厚度	1.0mm以下			
	滾輪重量	25kg以下			
切割速度	紙管內徑 / 滾輪外徑	2 英寸 · 3 英寸 / Ø180mm 以下			
	壓力	最大 30cm/s(45° 角 42cm/s)			
可用套件	壓力	10~350g			
素材裁斷	可用套件	切割刀、水性 / 油性原子筆、市售原子筆			
加熱器	素材裁斷	利用切割頭刀片沿 Y 方向切斷			
捲紙裝置	加熱器	加熱器 (PRE/PRINT/AFTER)			
指令	捲紙裝置	自動捲收裝置 內捲 / 外捲 3 英寸紙管			
介面	指令	MRL-III, MGL-IIc2			
適合規格	介面	USB2.0			
電源 · 耗電量	適合規格	VCCI 等級 A、FCC 等級 A、UL60950、CE marking(EMC 指令、低電壓指令)、CB report			
作業環境	電源 · 耗電量	AC100V~240V, 1,380W以下			
外型尺寸 (長 × 寬 × 高)	作業環境	20℃~35℃、35~65%RH(以不結露為準)			
重量	外型尺寸 (長 × 寬 × 高)	1,524×739×1,424mm	1,934×739×1,424mm	2,289×739×1,424mm	2,538×739×1,424mm
	重量	110kg	130kg	145kg	160kg

#### ■ 耗材

品名	數量	編號
SS21 溶劑墨水	440ml	SPC-0501C/M/Y/K/Lc/Lm
	220ml	SPC-0504W-2
ES3 環保溶劑墨水	440ml	SPC-0440C/M/Y/K/Lc/Lm
	220ml	SPC-0433W-E
MS 用洗淨液匣	220ml	SPC-0294
筆線橡皮 30-60/100/130/160	1 支	SPC-0557/556/555/554
筆線海綿 30-60/100/130/160	1 支	SPC-0553/552/551/550
帶槽筆線橡皮	1個	SPC-0619
擦拭套裝 33S	10個	SPA-0134
廢墨槽 2L	1個	SPA-0117
切斷刀片 ASSY	1 片	SPA-0107
刀具夾 (附加品)	1 支	SPA-0001
刀具夾	1 支	SPA-0090
聚氯乙稀薄片用替換刀片	3 片	SPB-0001
聚氯乙稀薄片用低壓替換刀片	3 片	SPB-0030
小型文字用替換刀片	3 片	SPB-0003
反射薄片用替換刀片	2 片	SPB-0006
螢光薄片用替換刀片	3 片	SPB-0007

#### ■ 選購物件

品名	編號	
CJV30-60	乾燥排氣裝置 60	OPT-J0177
	靜電薄片套組 60	OPT-J0187
	正面蓋版 60C	OPT-J0185
CJV30-100	素材籃 60	OPT-J0191
	乾燥排氣裝置 100	OPT-J0176
	靜電薄片套組 100	OPT-J0186
CJV30-130	正面蓋版 100	OPT-J0184
	素材籃 100	OPT-J0190
	乾燥排氣裝置 130	OPT-J0129
CJV30-160	靜電薄片套組 130	OPT-J0139
	正面蓋版 130C	OPT-J0183
	素材籃 130	OPT-J0189
CJV30-160	乾燥排氣裝置 160	OPT-J0130
	靜電薄片套組 160	OPT-J0140
	正面蓋版 160C	OPT-J0182
素材籃 160	OPT-J0188	



安裝乾燥排氣裝置 160 後的 CJV30-160



為有國際規格「ISO14001:2004」認證的本公司工廠生產製造。



#### SS21 溶劑墨水

乾燥快速的 SS21 溶劑墨水，讓您可以在印刷後立即切割。也無須擔心切割時墨水剝落。



#### ES3 環保溶劑墨水

一般無排氣功能辦公室也能使用，安全性高，臭味小的溶劑型墨水。



#### 白墨水 (SS21 墨水、ES3 墨水各有白墨供使用)

MIMAKI 獨家的白墨打底印刷，能同時印刷彩色和白色！讓透明的素材也有豐富的色彩表現！



#### 銀色墨水 (只供 ES3 墨水使用)

金屬光澤的銀色墨水，與其他不同顏色組合後能夠呈現出金色、青銅等金屬色調的光澤！

※銀色墨水只能使用於「CMYKLCm+白+銀」的8色組合使用。

重要 含噴頭等主要零件原廠保固 1 年  
請務必使用原廠耗材 !!

●本型錄上的圖像及印刷樣品有部分為嵌入合成 ●本型錄記載的規格、設計、尺寸等因技術改良等修改時，不預先告知 ●本型錄記載的品牌名稱、商品名稱皆為各公司的註冊商標 ●製品購入時，如有委託設置、操作指導時所需的費用為另計 ●本製品 (含軟體) 相關洽詢及支援、記載內容只限國內 ●本製品 (含軟體) 為台灣國內規格，敝公司不在國外進行保業及技術服務 ●本機台為非常精密的機械，在噴頭更換後顏色會有些微變化，使用復數機台時也會因個體差異顏色稍有不同 ●為使機台能永續利用，敬請加入「保守契約」。

噴墨印刷切割機

NEW

CJV30 Series  
CJV30-60/100/130/160

Mimaki

Print Cut

1機2用  
省空間

我負責印刷

我負責切割

銀色墨水 可使用銀色墨水機型



Mimaki

株式会社 ミマキエンジニアリング <http://www.mimakitaiwan.com/>

台灣御牧股份有限公司 MIMAKI ENGINEERING(TAIWAN)CO., LTD

台灣總部 台中市潭子區中山路3段37號 TEL 04-25330101 FAX 04-25330093

台北營業所 台北市中山區濱江街309號6F1【中華汽車大樓】 TEL 02-25166896 FAX 02-25166561

高雄營業所 高雄市鹽埕區中正四路274號【高雄國際會議中心1F】 TEL 07-5210226 FAX 07-5211077

# 創意無限．只需 1 台設備即可使新穎的設計成為現實

這樣做的話應當會更引人注意。想嘗試新的表現方法．這樣的創意不斷的變為現實。

從展示櫥窗、店鋪建築物、道路、汽車，城市的一切皆是發揮想像力的園地。

那麼就讓印刷人和切割人帶領滿懷期待的我們進入新的世界吧！

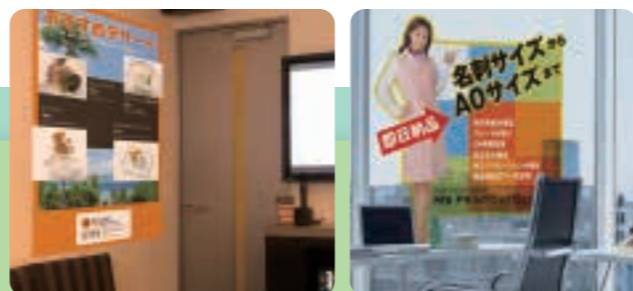
讓生活充滿時尚，讓城市穿上華麗的彩裝，讓洋溢的創意之花怒放！

# Print-Cut



凸起加工需要  
另購專用套件

凸起加工案例



## 圖章、標籤、貼紙。 想使製作更加輕鬆。

具有藝術美感的圖章、標籤、貼紙  
設計豐富的促銷工具、POP、A1 尺寸海報。  
想要使這樣的製作更輕鬆、更簡單。

對於這樣的需求，向您推薦 CJV30-60。  
印刷寬度為 60cm 的小巧靈活的印刷切割機，在小尺寸的產品製作  
上發揮超群性能。更重要的是價格低廉，容易引進，最適合正在考慮  
今後涉足印刷、切割業務的用戶。

更進一步

## 想要更快地自作 POP A0 尺寸的海報。

接到客戶訂購後即刻製作 A0 尺寸的海報，  
POP 等產品的櫃檯式服務。這樣的服務  
離不開速度與高品質兩全其美的印刷切割機  
此刻，該是 CJV-100 表現了。  
使用速乾溶劑墨水，印刷後可立即切割。  
最適合追求品質與適應力的業務。

再進一步

## 大型廣告和車輛貼花。 想要滿足寬尺寸的需求。

利用引人注目的大型 POP、廣告、  
車輛包膜，使城市、店鋪、愛車  
紛紛披上華麗的外衣。  
這就需要支持寬尺寸的印刷切割機了。  
CJV30-130/CJV30-160 分別以 130cm 和 160cm 的印刷寬度，  
在要求尺寸和品質的作品上發揮其真實本領。  
寬尺寸的印刷切割，從事點綴裝扮城市業務的最佳選擇。



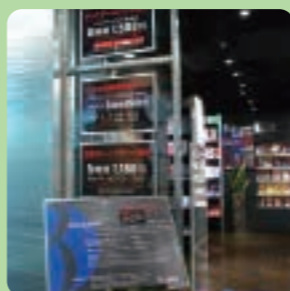
## CJV30-60 0.6m寬

- 建議以下用戶選用 CJV30-60
- 製作圖章、標籤、貼紙的用戶
  - 正在考慮引進印刷切割機的用戶
  - 正在考慮促銷工具製作內部化的用戶



## CJV30-100 1.0m寬

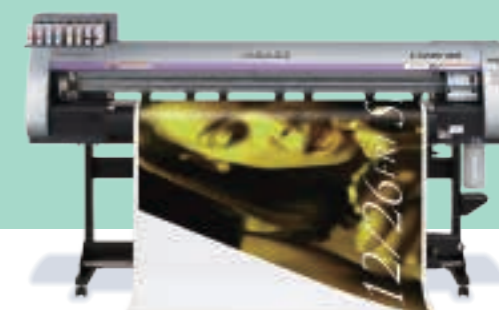
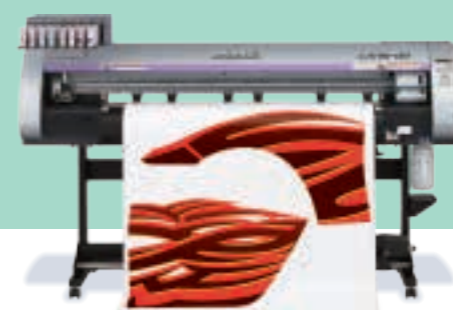
- 建議以下用戶選用 CJV30-100
- 提供櫃檯式服務的用戶
  - 想要輸出從 POP 到 A0 海報的用戶
  - 正考慮由自己製作促銷工具的用戶



製作事例提供：珠式會社 BAGUS

## CJV30-130 1.3m寬 CJV30-160 1.6m寬

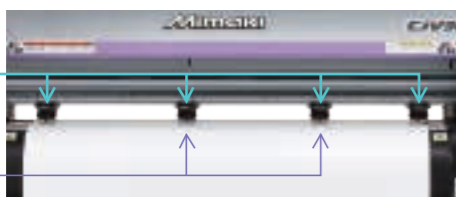
- 建議以下用戶選用 CJV30-160
- 從事招牌製作、車輛包膜業務的用戶



## 效率更高!! 使用速乾性墨水，印刷後可立即切割。印刷、切割自動切換，人工操作大幅削減，多功能、高畫質 CJV30 系列。高精度 \* 高畫質!!

### 操作人工時大幅減少 介質夾緊壓力自動切換功能

通過在 RIP 上設定適合印刷和切割的夾緊數和夾緊壓力，根據媒體自動切換夾緊壓力。切割時，除了兩側壓紙輪以外，中間壓紙輪抬升，可防止壓紙輪引發的媒體撥離。從放置板材到取出，不需要人工操作，印刷後可立即接著切割。由於始終以最佳狀態運送媒材，所以無論是印刷還是切割都能夠獲得高品質作品。



事先設定適合印刷和切割的夾持數和夾持壓力

切割時升高中間的壓紙輪

### 實現了正確的輪廓裁切 連續讀取裁切標記功能

利用切割頭上配備的光電傳感器自動讀取印刷品裁切標記，在自動修正位置同時進行切割。印刷後經過覆膜處理的印刷品也能實現高精度輪廓切割。

### 可長時間連續無人運轉 UISS (雙墨盒自動切換功能)

墨水用完時，自動切換至其他墨盒供應墨水。由於可在印刷的過程中更換墨盒，所以無需擔心墨水用盡，可長時間連續，無人運轉。

UISS 僅限 4 色模式下使用

### 2 種墨水可供選用

**SS21 墨水**

**SS21 溶劑墨水**

利用乾燥快的 SS21 溶劑墨水，印刷後可立即切割。當然，切割時不用擔心會發生墨水脫落。

**ES3 墨水**

**ES3 環保溶劑墨水**

安全性高，氣味小的環保溶劑墨水。即使沒有特別設置排氣設備的普通辦公室也可以使用。

SS1 墨水、ES3 墨水都備有白色墨水

**利用白色墨水讓色彩更艷麗  
獨有的白色墨水疊加印刷功能**

**白色墨水**

依靠白色墨水疊加印刷功能，實現了全彩和白色墨水覆蓋圖片的底色，在透明媒體上也能夠再現鮮豔的色彩，製作出精美的成品。

ES3 墨水備有銀色墨水

**利用銀色、金色的光澤更進一步表現豪華感  
高附加價值的金屬色印刷**

**銀色墨水**

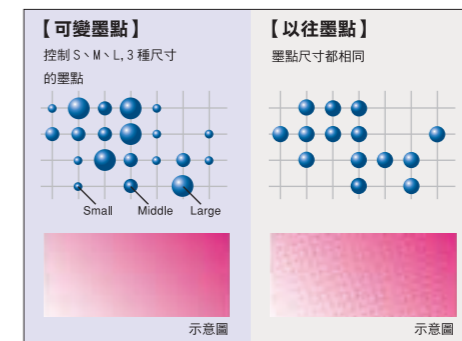
不僅是銀色，通過與全彩墨水組合使用，還可實現金色、青銅色等金屬色調的有光澤的色彩表現。

銀色墨水只能按照以下 8 色組合使用

C M Y K Lc Lm W Si

### 實現更精美的印刷 最高 1440dpi 的高畫質印刷

運用最高 1440dpi 的解析度和 3 種尺寸的可變墨點，可實現高畫質印刷。即使在 4 色模式下，也能獲得毫無顆粒感的平滑效果。



### 縮短交貨期的高速度 高達 17.5m<sup>2</sup>/h 的高速印刷

高達 17.5m<sup>2</sup>/h (540x720、4 色)、  
標準模式下 11.9m<sup>2</sup>/h (540x1080、4 色)  
的高速印刷。憑藉左右對稱墨水排列，  
雙向印刷時也能實現穩定的高畫質

