

利於提高生產性的  
支援系統



能夠長時間地運作  
穩定生產方案



集結各種技術  
可實現高畫質印刷



標準配備了兼顧易於操作和高性能的新開發RIP軟體

# RasterLink 6

支援網頁更新功能

支援 RasterLinkPro5 中備受好評的網頁更新功能。  
能透過網路輕鬆地執行程式更新與校色檔下載。

## 主要規格

項目	UJV55-320
噴頭	微電壓式噴頭 (4噴頭交錯排列)
解析度	300dpi、600dpi、900dpi、1,200dpi
噴頭高度	4 階段手動調整 (從平台面算起1.7、1.9、2.6、3.3mm)
墨水	種類
	LUS-120
	4 色墨水組合 (C, M, Y, K) / 7 色墨水組合 (C, M, Y, K, Lc, Lm, W) ※
墨水	顏色
	1L 墨瓶 (墨槽最大容量為 3L)
	容量
最大印刷寬度	3,200mm (1200x1200dpi 模式時為 2,700mm)
最大素材寬度	3,250mm
最小素材寬度	雙捲筒印刷時 (使用捲筒支架時) : 1,524mm × 2 捲
素材厚度	210mm (雙捲筒印刷時 : 210mm × 2 捲)
素材外圍直徑	1.0mm 以下
素材重量	大捲筒 : Φ250mm 以下 捲筒支架 : Φ180mm 以下
外形尺寸 (W × D × H)	大捲筒 : 100kg 以下 捲筒支架 : 18kg 以下
機台重量	5,410mm × 995mm × 1,440mm (不含墨水供給裝置)
電源規格	910kg (包含墨水供給裝置)
耗電量	AC200 ~ 240 ± 10%、50/60Hz ± 1Hz、18A 以下
設置環境	4.3kW 以下
設置環境	使用環境溫度
	20 ~ 30°C
設置環境	相對濕度
	35 ~ 65%Rh (無凝結)
連接方式	Ethernet 1000BASE-T / USB2.0

※購機時可選擇。

## 選配品

品名	顏色	產品編號	備註
UV 固化墨水 LUS-120	青	LUS120-C-BA	1L 瓶裝
	洋紅	LUS120-M-BA	
	黃	LUS120-Y-BA	
	黑	LUS120-K-BA	
	淡青	LUS120-LC-BA	
	淡洋紅	LUS120-LM-BA	
	白	LUS120-W-BA	

**重要** UJV55-320 在保固期內非人為損壞可免費維修。  
建議加入每年的維修合約，即可附定期檢查，敬請安心使用此服務。

●型錄上的畫面以及印刷樣本的一部份是嵌入合成。●本型錄記載的規則、設計、尺寸等因技術改良等原因而更動時，不預先告知。●本型錄記載的公司名稱、商品名稱為各公司的商標或註冊商標。●購入產品時，若有委託設置、操作指導等需求會收取額外的費用。●本產品 (含軟體) 相關的諮詢以及支援、記載內容只限定國內。●本產品 (含軟體) 為台灣規格。●本公司不在國外進行售後服務。●關於印刷後顏色可能會有些微的變化。另外，使用圖數機台時，每台機器顏色可能會有些微的差異，選購注意。●本型錄記載的價格及規格為 2016 年 2 月的出產品。●為了機台能夠永續使用，建議簽訂安心便利的「維修合約」。

**Mimaki**  
www.mimakitaiwan.com

台灣御牧股份有限公司

週一至週五 上午 09:00~12:00 下午 13:00~18:00 國定假日休息

台灣御牧台中總公司 42756 台中市潭子區中山路 3 段 37 號  
TEL: (04) 2533-0101 FAX: (04) 2533-0093

台灣御牧台北營業所 10472 台北市中山區濱江街 309 號 6 樓之 1  
TEL: (02) 2516-6896 FAX: (02) 2516-6561

台灣御牧高雄營業所 80347 高雄市鹽埕區中正 4 路 274 號 1 樓之 811  
TEL: (07) 521-0226 FAX: (07) 521-1077

維修、技術諮詢客服中心 0800-530-101

難得的高效能軟體，若不能運用自如就沒有意義了。  
新版RasterLink在使用上更直覺便利！  
增加多種新功能，更美觀簡潔的操作介面，  
任何人都能簡單操作！

For  
SIGN  
GRAPHICS

3.2M 寬幅式 LED-UV 固化式噴墨印刷機

# UJV55-320

**Mimaki**

擴大事業範圍的  
3.2m 寬 UV 噴墨印刷機



**Mimaki**  
Green Technology



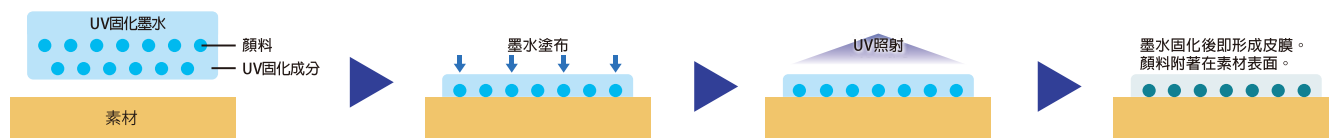
# 擴大事業範圍的 3.2m 寬 UV 噴墨印刷機



Productivity

## 無需乾燥時間的 UV 固化墨水

UV 固化墨水在照射 UV 光（紫外線）後即會瞬間硬化，因此不需印刷後的乾燥工程。  
由於印刷後能夠立刻實施後加工，可縮短製作時間並提高生產性，故可對應短交期的印刷作業。



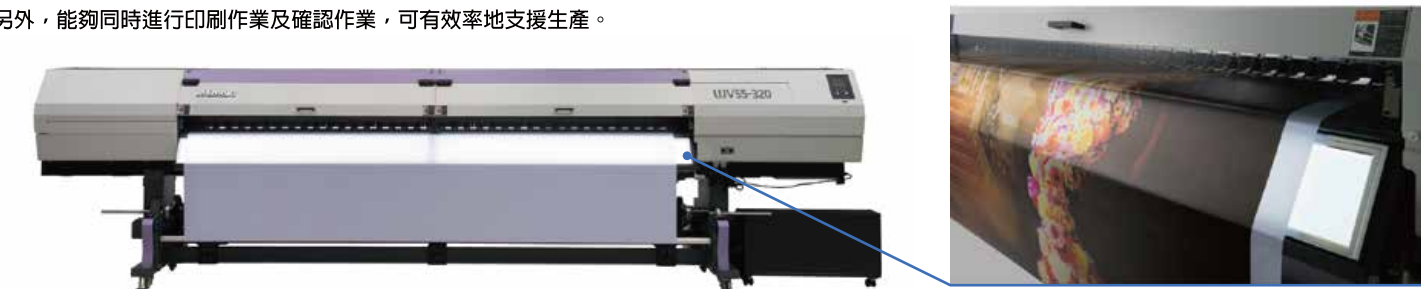
## 雙捲筒印刷—擁有 2 倍的生產性

活用 3.2m 的印刷寬度，搭載可同時印刷 2 捲素材的雙捲筒印刷功能，每捲最寬可達 1,524mm。  
寬度和圖檔不同的檔案也能夠同時印刷，不僅可縮短交期，也能減輕操作人員的負擔及作業時間。



## 可邊印刷邊確認成品的 LED 燈

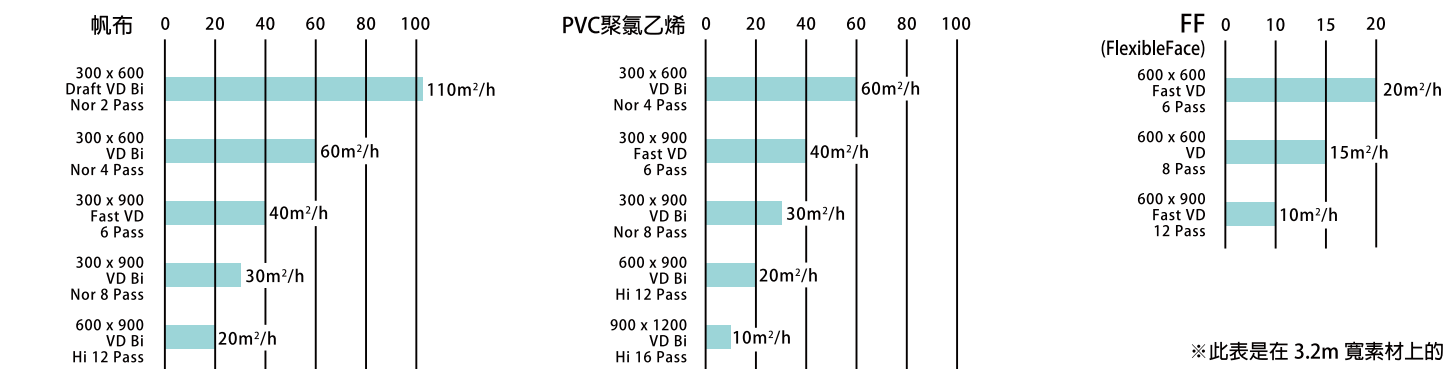
UVJ55-320 搭載確認成品用的 LED 燈，能夠在印刷中確認燈箱片的印刷效果。由於可在印刷中確認印刷品質，即使產生畫質不佳的情況時也能立刻發現，有效減少素材的損失。  
另外，能夠同時進行印刷作業及確認作業，可有效率地支援生產。



## 高速印刷

帆布用的高速模式可達 60m<sup>2</sup>/h 的印刷速度。能夠透過多種校色檔，針對素材種類和解析度進行最合適的印刷作業。

4 色墨水組合 C M Y K



## 提供高附加價值印刷的白色墨水

### 增加設計感的白色墨水

印刷於透明素材時，在彩墨底下多印上一層白墨，即可展現出更鮮豔的色彩。  
更進一步地將白墨作為單色來使用的話，可做出別緻且高設計感的裝飾效果，擴大設計的應用範圍。

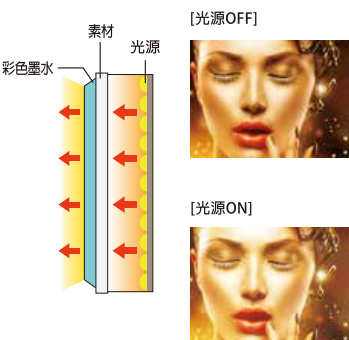


### 無論白天或夜晚皆絢麗的燈箱看板

UVJ55-320 透過 UV 固化墨水與白色墨水，可製作出不論是白天或夜晚皆具絢麗感的燈箱看板。  
燈箱看板從內側打燈時，光的透射量變多的話，根據內部光源的 ON/OFF 狀態，有可能無法產生出預期的效果。  
UVJ55-320 搭配墨膜較厚且遮光性高的 UV 固化墨水與白色墨水，無關乎內側燈照的 ON/OFF，亦能呈現出預期中的顏色。

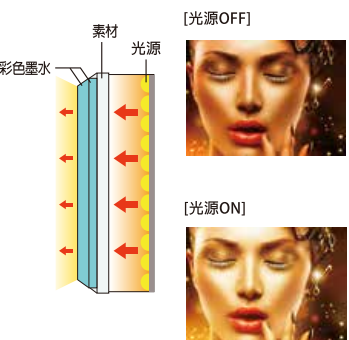
<燈箱片的剖面圖>

■ UV 固化以外的墨水（僅彩墨）



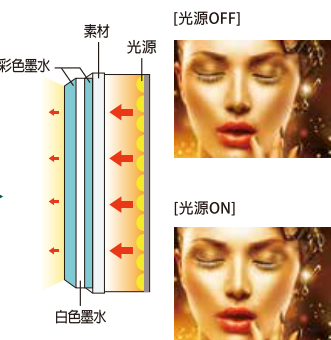
內部光源ON時，光的透射量會變多，整體具褪色感。

■ UV 固化墨水 2 層



內部光源OFF時，由於重疊彩墨導致顏色過重，因此整體顏色較暗淡。

■ UVJ55-320 所印的 UV 固化墨水 3 層



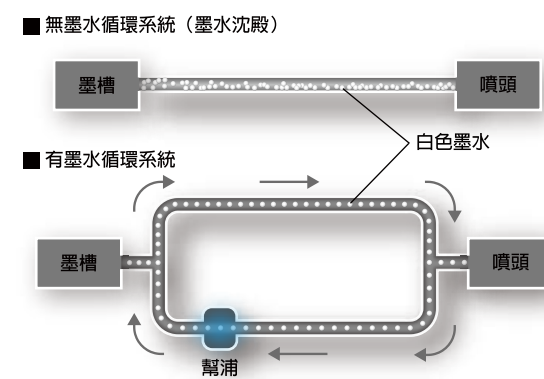
無論內部光源ON/OFF，皆有美麗的顯色效果。

Stable operation

## 白墨循環系統 MCT—確保白墨穩定進行印刷

透過循環白墨可有效抑制墨水沉澱的白墨循環系統（MCT※）。  
能夠藉此防範未然，讓印刷機從運作一開始即能有穩定的印刷品質。  
另外，由於避免墨水沉澱因此也能減少清潔噴頭的次數，亦有助於減少廢墨的產生，對環境面和經濟面來說都是更友善的運用。

※MCT: Mimaki Circulation Technology  
MCT 僅在白色墨水中運作。



## MAPS4—減少刷線系統

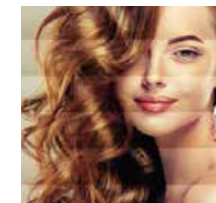
Mimaki 獨家減少刷線的 MAPS3 系統，更進一步進化成 MAPS4※。  
將印刷時易產生刷線區域的墨點間距變寬，並在空隙處重疊印刷，以減少刷線的產生。

※MAPS4: Mimaki Advanced Pass System 4

■ MAPS : ON



■ MAPS : OFF

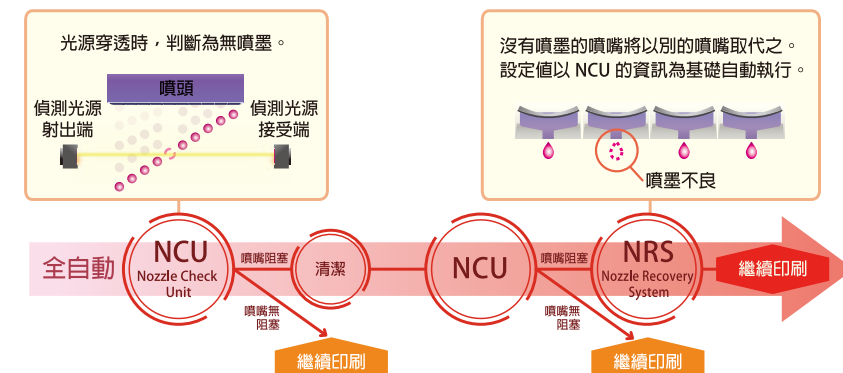


## 可變墨點—展現出豐富鮮豔的色調

配合印刷模式，調整 3 種不同的墨點大小。可降低顆粒感，進而印刷出色調豐富的成品。

## NCU、NRS—連續印刷支援功能

搭載 Mimaki 獨家的噴嘴自動檢查裝置「NCU」，偵測到噴嘴阻塞時會自動實行清潔以消除噴嘴阻塞。  
若清潔功能無法改善噴嘴阻塞的狀況時，使用噴嘴補償系統能切換成以其他噴嘴繼續印刷。無需等待技術服務人員修理即可重新開始印刷作業，進而維持生產性。



## MFD1—減少顏色不均及色調跳階

隨機器所附的 RasterLink6 上搭載有 MFD1※。  
能夠有效減少圖像檔案轉換成印刷檔案時所產生的雜訊。  
藉由減少雜訊，可改善顏色不均和色調跳階的情況，進而得到細緻的印刷結果。

※MFD1: Mimaki Fine Diffusion 1

■ MFD1：有



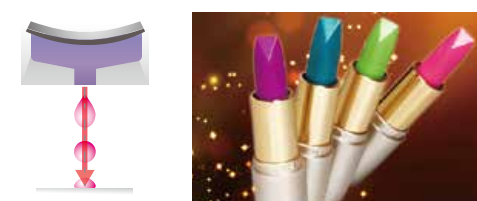
■ MFD1：無



## 波形控制技術—實現高畫質

藉著 Mimaki 獨家的波形控制技術，能夠噴出近似正圓形的墨滴，並正確地落墨於素材上。由於落墨準確度提高，邊緣、文字和格線部分都能清晰地表現出來。

■ 波形控制：有



■ 波形控制：無

